

2026년도 지방기능경기대회 과제

직 종 명	건축설계/CAD	과 제 명	주택설계	과제번호	제1과제
경기시간	3 시간	비 번 호		심사위원확인	(인)

1. 요구 사항

주어진 도면을 이용하여 1층, 2층 및 지붕 평면도를 축척 1/100로 작도한 후 이동저장 장치(USB)에 ***.pdf 파일로 저장하고, A3용지에 1/100로 출력하여 USB와 함께 제출하시오.

2. 안전 관련 사항

- 가. 기계 및 공구 등의 사용 시 안전에 유의하시고 사고를 예방하여 주시기 바랍니다.
- 나. 작업 중 감전(물병 주의), 전선에 발걸림 등 안전사고 예방에 유의하시고, 작업 도구 및 도면 걸이는 정해진 위치에 놓습니다.
- 다. 경기 시작 전 가벼운 스트레칭 등으로 긴장을 풀어주시고, 작업 도구 사용 시 안전에 주의합니다.

3. 선수 유의사항

- 가. 외부 마감재는 1,2층은 0.5B치장벽돌쌓기, 지붕은 징크패널로 구성하고, 주어진지 않은 각 내부 마감재는 주택에서 일반적으로 사용되는 재료를 사용한다.
- 나. 단열재는 중부2지역을 기준으로 하며, 단열 방식은 외단열로 한다.

부 위	천장	외벽	바닥		층간 바닥
			난방	비난방	
단열재 두께(mm)	220	135	125	110	30

- 다. 외기에 접하는 창호는 알루미늄시스템단창으로 한다.
(프레임(단열바): 65×250mm, 유리: 43mm 로이 삼중 복층유리, 방충망 작도 금지)
- 라. 지붕 및 베란다의 배수를 위한 드레인 및 선홍통을 설치하여야 한다.
- 마. 각 실에는 실의 기능, 크기에 적합한 가구 및 설비기구를 배치한다.
※ 가구는 크기와 위치만 표기하고 표면의 무늬나 질감 등은 표시하지 않는다.
※ 바닥 패턴 표기는 타일, 목재 마감인 장소에만 표시한다.
- 바. 각 실의 난방은 바닥 복사난방으로 하되 실의 용도에 따라서 적합한 재료를 사용한다.
- 사. 조경은 표시된 조경구역(공간)과 화단에만 둥근 원으로 작도하되, 동일한 패턴의 반복은 피한다.
- 아. 평면도에 미기재된 축열을 적절한 곳에 채워서 완성하고 입면도, 단면도 작성 시 반영하여 표기한다.
- 자. 직종설명서의 ‘기능경기 건축도면표기 기준’을 준수하여 작도하며, 기타 주어진지 않은 사항은 건축제도통칙 및 주택의 일반적 시공 원칙에 따라 작도한다.
- 차. 주어진 도면에 치수가 없는 곳은 주택의 기능상 지장이 없는 합리적인 치수로 정하여 작도한다.
- 카. 도면 작성 시 유리창, 지붕, 외벽 등에 검정색칠 및 음영을 하지 않으며, 심사원이 인지할 수 있는 어떠한 표시도 하지 않는다.
- 타. 연장시간은 없으며 미완성 작품도 채점하나 미완성 부분에 대한 감점이 있다.
- 파. 실명은 한글로 기입한다.

하. 선형태 및 색상

COLOR (색상)	LINE TYPE(선형태)	선두께(작은 번호일수록 가는 선)
RED (1)	ACAD_ISO04W100	1
YELLOW (2)	CONTINUOUS	5
GREEN (3)	"	4
CYAN (4)	"	2
BLUE, GRAY (5)	"	1
MAGENTA (6)	"	2
WHITE (7)	"	3

4. 플로팅 영역의 설정

※ 도면의 한계 영역(Limits)을 플로팅 Size로 설정하여 작업할 것.

플로팅 용지가 A3 Size의 경우

도면의 한계(Limits)를 <Lower left corner>: 0,0

<Upper right corner>:420,297로 지정

이 영역 안에서 중심마크와 윤곽선을 그린 후 도면을 작성하여 플로팅 한다.

5. 도면 형식 및 표기 방법

※ 직종설명서의 ‘기능대회 건축도면 표기 기준’에 의하여 작성한다.

6. 지급재료 목록

		직 종 명	건축설계/CAD			
일련 번호	재 료 명	규격(치수)	단위	1인당 소요량	공 동 소요량	비 고
1	롤페이퍼	플로터 규격과 동일	롤	-	2	1개 경기장당
2	플로터잉크	흑 색	개		2	"
3	그래픽전용지	A3	장	2	-	외부조감도
4	프린터토너	컬러	개	-	1	1개 경기장당
5	USB저장장치	8GB 이상	개	1	-	작품 제출용
6						
7						
8						
9						
10						
11						
12						
13						
14						
15						
16						
17						
18						
19						
20						
21						
22						
23						
24						
25						

2026년도 지방기능경기대회 과제

직 종 명	건축설계/CAD	과 제 명	주택설계	과제번호	제2과제
경기시간	2 시간	비 번 호		심사위원확인	(인)

1. 요구 사항

※ 주어진 도면을 이용하여 동측 입면도와 남측 입면도를 축척 1/100로 작도한 후 이동저장 장치(USB)에 ***.pdf 파일로 저장하고, A3용지에 1/100로 출력하여 USB와 함께 제출하시오.

2. 안전 관련 사항

- 가. 기계 및 공구 등의 사용 시 안전에 유의하시고 사고를 예방하여 주시기 바랍니다.
- 나. 작업 중 감전(물병 주의), 전선에 발걸림 등 안전사고 예방에 유의하시고, 작업 도구 및 도면 걸이는 정해진 위치에 놓습니다.
- 다. 경기 시작 전 가벼운 스트레칭 등으로 긴장을 풀어주시고, 작업 도구 사용 시 안전에 주의합니다.

3. 선수 유의사항

- 가. 외부 마감재는 1,2층은 0.5B치장벽돌 쌓기, 지붕은 징크패널로 구성하고, 주어진지 않은 각 실의 내부 마감재는 주택에서 일반적으로 사용되는 재료를 사용한다.
- 나. 단열재는 중부2지역을 기준으로 하며, 단열 방식은 외단열로 한다.

부 위	천장	외벽	바닥		층간 바닥
			난방	비난방	
단열재 두께(mm)	220	135	125	110	30

- 다. 외기에 접하는 창호는 알루미늄시스템단창으로 한다.
(프레임(단열바): 65×250mm, 유리: 43mm 로이 삼중 복층유리, 방충망 작도 금지)
- 라. 입면도에서 외벽 창호치수는 외벽재료의 모듈과 조화롭게 되도록 한다.
- 마. 배수를 고려하여 바닥, 벽, 지붕에는 배수구 및 환통을 설치하되, 재질은 청동재질, 규격은 처마 환통(120×120), 선환통(Ø90), 사각형 환통(200×200)으로 한다.
- 바. 파라펫 높이는 400mm 이상으로 하되 치장벽돌 쌓기 모듈에 맞춰서 마무리하고 그 위에 난간은 투시형 평철 난간으로 한다.
- 사. 입면도에는 담장, 대문, 차량, 조경 등은 작도하지 않는다.
- 아. 평면도에 따라 입면도에 축열을 표기한다.
- 자. 직종설명서의 ‘기능경기 건축도면표기 기준’을 준수하여 작도하며, 기타 주어진지 않은 사항은 건축제도통칙 및 주택의 일반적 시공 원칙에 따라 작도한다.
- 차. 주어진 도면에 치수가 없는 곳은 주택의 기능상 지장이 없는 합리적인 치수로 정하여 작도한다.
- 카. 도면 작성 시 유리창, 지붕, 외벽 등에 검정색칠 및 음영을 하지 않으며, 심사원이 인지할 수 있는 어떠한 표시도 하지 않는다.
- 타. 연장시간은 없으며 미완성 작품도 채점하나 미완성 부분에 대한 감점이 있다.
- 파. 실명은 한글로 기입한다.

하. 선형태 및 색상

COLOR (색상)	LINE TYPE(선형태)	선두께(작은 번호일수록 가는 선)
RED (1)	ACAD_ISO04W100	1
YELLOW (2)	CONTINUOUS	5
GREEN (3)	"	4
CYAN (4)	"	2
BLUE, GRAY (5)	"	1
MAGENTA (6)	"	2
WHITE (7)	"	3

4. 플로팅 영역의 설정

※ 도면의 한계 영역(Limits)을 플로팅 Size로 설정하여 작업할 것.

플로팅 용지가 A3 Size의 경우

도면의 한계(Limits)를 <Lower left corner>: 0,0

<Upper right corner>:420,297로 지정

이 영역 안에서 중심마크와 윤곽선을 그린 후 도면을 작성하여 플로팅 한다.

5. 도면 형식 및 표기 방법

※ 직종설명서의 ‘기능대회 건축도면 표기 기준’에 의하여 작성한다.

2026년도 지방기능경기대회 과제

직 종 명	건축설계/CAD	과 제 명	주택설계	과제번호	제3과제
경기시간	3 시간	비 번 호		심사위원확인	(인)

1. 요구 사항

※ 주어진 도면을 이용하여 A부분 단면도와 B부분 단면도를 축척 1/80로 작도한 후 이동저장 장치(USB)에 ***.pdf 파일로 저장하고, A3용지에 1/80로 출력하여 USB와 함께 제출하시오.

2. 안전 관련 사항

- 가. 기계 및 공구 등의 사용 시 안전에 유의하시고 사고를 예방하여 주시기 바랍니다.
- 나. 작업 중 감전(물병 주의), 전선에 발걸림 등 안전사고 예방에 유의하시고, 작업 도구 및 도면 걸이는 정해진 위치에 놓습니다.
- 다. 경기 시작 전 가벼운 스트레칭 등으로 긴장을 풀어주시고, 작업 도구 사용 시 안전에 주의합니다.

3. 선수 유의사항

- 가. 외부 마감재는 1,2층은 0.5B치장벽돌쌓기, 지붕은 징크패널로 구성하고, 주어진지 않은 각 실의 내부 마감재는 주택에서 일반적으로 사용되는 재료를 사용한다.
- 나. 단열재는 중부2지역을 기준으로 하며, 단열 방식은 외단열로 한다.

부 위	천장	외벽	바닥		층간 바닥
			난방	비난방	
단열재 두께(mm)	220	135	125	110	30

- 다. 외기에 접하는 창호는 알루미늄시스템단창으로 한다.
(프레임(단열바): 65×250mm, 유리: 43mm 로이 삼중 복층유리, 방충망 작도 금지)
- 라. 외벽 창호치수는 외벽재료의 모듈과 조화롭게 되도록 한다.
- 마. 배수를 고려하여 바닥, 벽, 지붕에는 배수구 및 환통을 설치하되, 재질은 청동재질, 규격은 처마 환통(120×120), 선환통(Ø90), 사각형 환통(200×200)으로 한다.
- 바. 파라펫 높이는 400mm 이상으로 하되 치장벽돌 쌓기 모듈에 맞춰서 마무리하고 그 위에 난간은 투시형 평철 난간으로 한다.
- 사. 반자를 구조는 목재로 한다.
- 아. 단면도에는 담장, 대문, 차량, 조경 등은 작도하지 않는다.
- 자. 평면도에 따라 단면도에 축열을 표기한다.
- 차. 직종설명서의 '기능경기 건축도면표기 기준'을 준수하여 작도하며, 기타 주어진지 않은 사항은 건축제도통칙 및 주택의 일반적 시공 원칙에 따라 작도한다.
- 카. 주어진 도면에 치수가 없는 곳은 주택의 기능상 지장이 없는 합리적인 치수로 정하여 작도한다.
- 타. 도면 작성 시 유리창, 지붕, 외벽 등에 검정색칠 및 음영을 하지 않으며, 심사원이 인지할 수

있는 어떠한 표시도 하지 않는다.

파. 연장시간은 없으며 미완성 작품도 채점하나 미완성 부분에 대한 감점이 있다.

하. 실명은 한글로 기입한다.

거. 선형태 및 색상

COLOR (색상)	LINE TYPE(선형태)	선두께(작은 번호일수록 가는 선)
RED (1)	CEN	1
YELLOW (2)	CONTINUOUS	5
GREEN (3)	"	4
CYAN (4)	"	2
BLUE, GRAY (5)	"	1
MAGENTA (6)	"	2
WHITE (7)	"	3

4. 플로팅 영역의 설정

※ 도면의 한계 영역(Limits)을 플로팅 Size로 설정하여 작업할 것.

플로팅 용지가 A3 Size의 경우

도면의 한계(Limits)를 <Lower left corner>: 0,0

<Upper right corner>:420,297로 지정

이 영역 안에서 중심마크와 윤곽선을 그린 후 도면을 작성하여 플로팅 한다.

5. 도면 형식 및 표기 방법

※ 직중설명서의 ‘기능대회 건축도면 표기 기준’에 의하여 작성한다.

2026년도 지방기능경기대회 과제

직 종 명	건축설계/CAD	과 제 명	주택설계	과제번호	제4과제
경기시간	3 시간	비 번 호		심사위원확인	(인)

1. 요구 사항

※ 주어진 도면을 이용하여 표시된 부분(VIEW)의 외부 조감도를 작도한 후 이동저장 장치(USB)에 ***.JPEG파일(가로방향 6,000 픽셀)로 저장하고, A3용지에 출력하여 USB와 함께 제출하시오.

2. 안전 관련 사항

- 가. 기계 및 공구 등의 사용 시 안전에 유의하시고 사고를 예방하여 주시기 바랍니다.
- 나. 작업 중 감전(물병 주의), 전선에 발걸림 등 안전사고 예방에 유의하시고, 작업 도구 및 도면 걸이는 정해진 위치에 놓습니다.
- 다. 경기 시작 전 가벼운 스트레칭 등으로 긴장을 풀어주시고, 작업 도구 사용 시 안전에 주의합니다.

3. 선수 유의사항

- 가. 외부 마감재는 1,2층은 0.5B치장벽돌 쌓기, 지붕은 징크패널로 구성하고, 주어진지 않은 각 실의 내부 마감재는 주택에서 일반적으로 사용되는 재료를 사용한다.
- 나. 단열재는 중부2지역을 기준으로 하며, 단열 방식은 외단열로 한다.

부 위	천장	외벽	바닥		층간 바닥
			난방	비난방	
단열재 두께(mm)	220	135	125	110	30

- 다. 외기에 접하는 창호는 알루미늄시스템단창으로 한다.
(프레임(단열바): 65×250mm, 유리: 43mm 로이 삼중 복층유리, 방충망 작도 금지)
- 라. 지붕 및 베란다의 배수를 위한 드레인 및 선홍통을 설치하여야 한다.
- 마. 파라펫 높이는 400mm 이상으로 하되 치장벽돌 쌓기 모듈에 맞춰서 마무리하고 그 위에 난간은 평철 투시형 난간으로 한다.
- 바. 도로 및 인접대지에 면하는 옹벽은 크기가 600×300mm인 화강석으로 마감한다.
- 사. 도로와 대지 경계선은 경계석을 표기하지 않는다.
- 아. 작도범위는 도로 또는 인접대지경계선까지로 하고, 건물이 지나치게 작거나 과도하게 크게 보이지 않도록 구도를 설정하여 이미지 파일(jpg)을 제출한다.
※ 인접대지 및 도로는 모델링하여 인접대지에 조형물, 건물 등 어떠한 표현도 하지 않는다.
- 자. 표현 시간대는 4월 30일 14:00 기준으로 하고, 그림자 값은 Light값 80, Dark값 45로 한다.
- 차. 연장시간은 없으며 미완성 작품도 채점하나 미완성 부분에 대한 감점이 있다.
- 카. VIEW POINT ①: 남동쪽 대지경계선 꼭지점에서 X축 방향 -10m, Y축 방향 -30m, 높이 10m 위치에서 카메라 방향은 가장 가까운 지붕 모서리 부분을 향하도록 한다.
- 타. VIEW POINT ②: 북서쪽 대지경계선 꼭지점에서 X축 방향 10m, Y축 방향 30m, 높이 10m 위치에서 카메라 방향은 가장 가까운 지붕 모서리 부분을 향하도록 한다.

4. 플로팅 영역의 설정

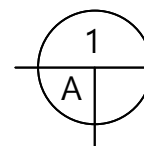
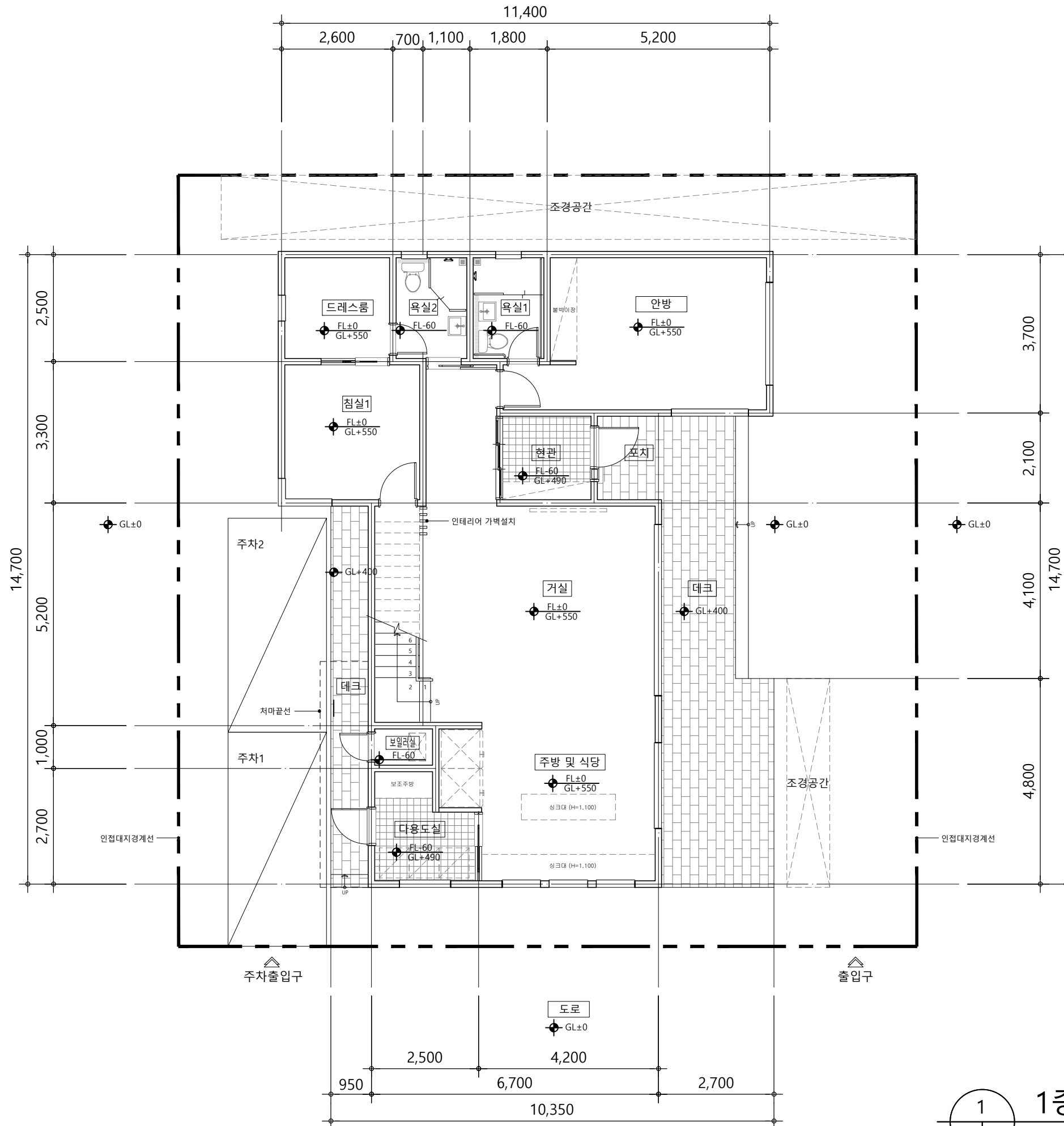
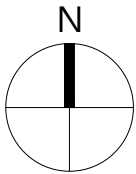
도면의 한계 영역(Limits)을 플로팅 Size로 설정하여 작업할 것.

가. 플로팅 용지가 A3 Size의 경우

<Upper right corner>: 420,297로 지정

5. 도면 형식 및 표기 방법

※ 직종설명서의 ‘기능대회 건축도면 표기 기준’, ‘제4과제 수행 기본사항’에 의하여 작성한다.



1층 평면도

축적: 1/100

■ 건축개요

대지면적	310.35	
바닥면적	2층	77.62
	1층	117.14
	소계	194.76
건축면적	109.47	
건 폐 율	35.27%	
용 적 른	62.75%	
구 조	철근콘크리트 구조	
외벽재료	0.5B치장벽돌쌓기	
지붕재료	징크패널	

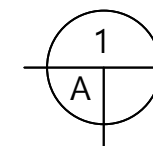
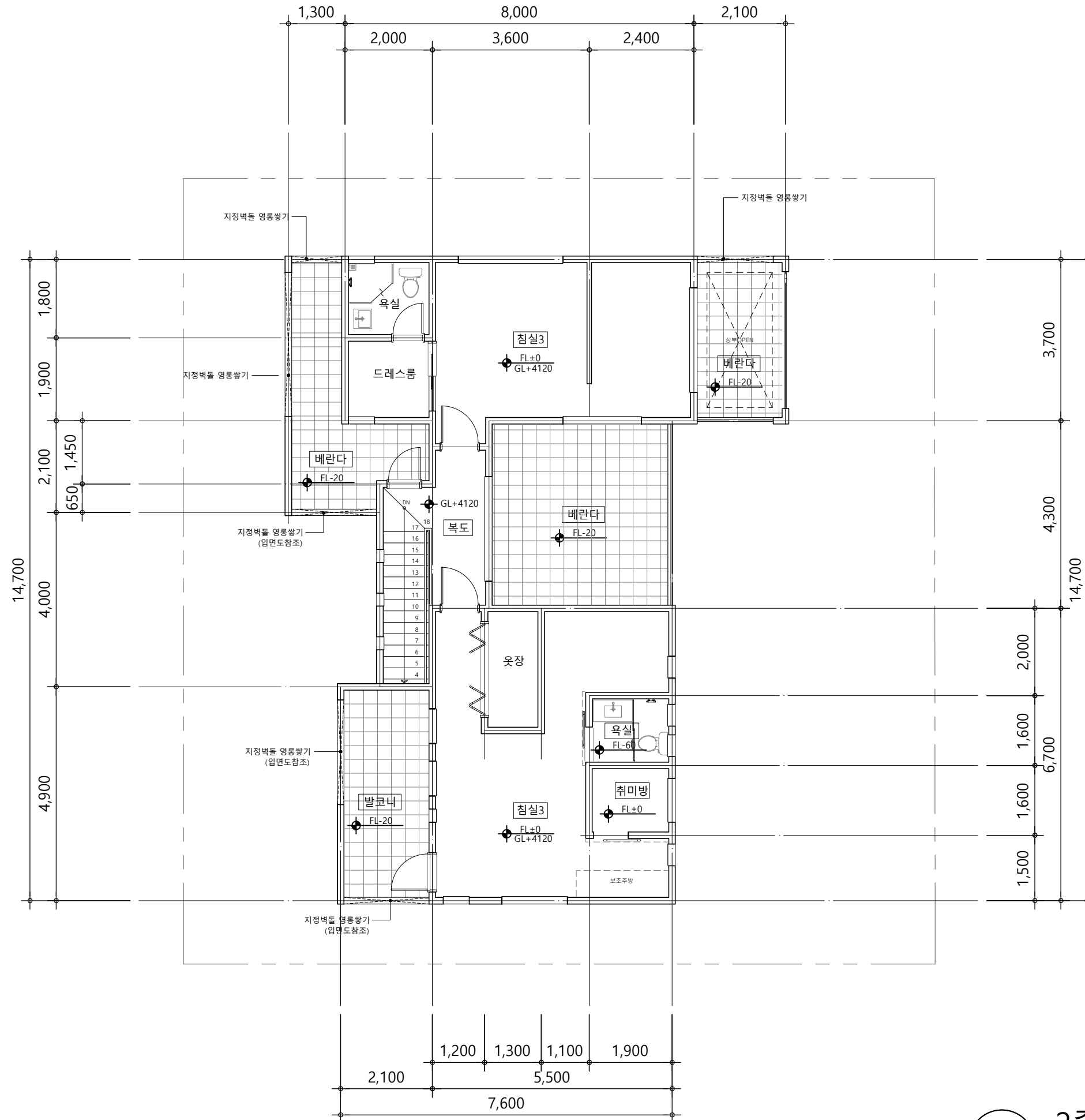
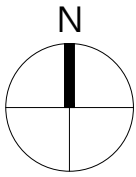
■ 구조 설계 조건

구 분		두 개
지 붕	평지붕	200
	경사지붕	200
	파라펫	150
바 닥	2층 슬래브	250
	1층 슬래브	200
벽	외부 벽	150
	내부 벽	150
	칸막이 벽	100
기 등	지 림	-
지하부분	외측 벽	-
	줄기초	H:400,W:600
	독립기초	1,200X1,200X400

■ NOTE

1F.L = G.L+550 (층고:3,570)
2F.L = G.L+4,120 (층고:3,300)
지붕물매 : 4/10
천장은 채광 및 통풍을 고려하여 계획
난간 : 안전유리난간 (H=1,300)
베란다 및 옥탑지붕 마감 두께는 100

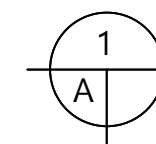
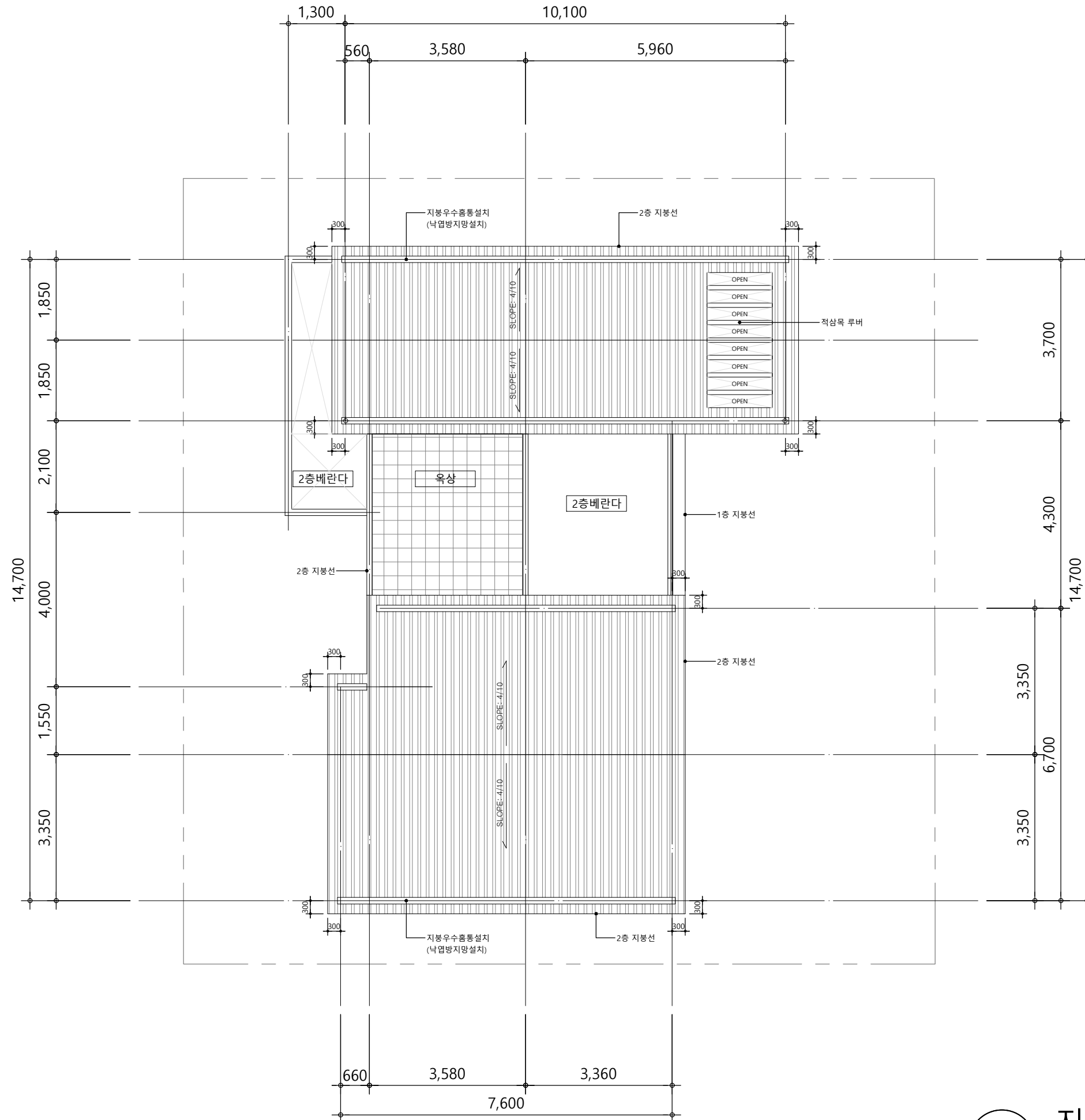
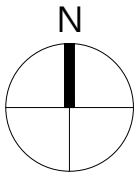
대회구분	2026년 지방기능경기대회
작품명	건축설계/CAD 직종
공개내용	도 면



2층 평면도

축적: 1/100

대회구분	2026년 지방기능경기대회
작품명	건축설계/CAD 직종
공개내용	도면



지붕 평면도

축적: 1/100

대회구분	2026년 지방기능경기대회
작품명	건축설계/CAD 직종
공개내용	도 면